

Pirineos - Costa Catalana 2016



Grupo de
Eventos



AirHispania
Lineas Aereas Virtuales

En esta ocasión os presentamos un Evento para gustos de diversa índole:

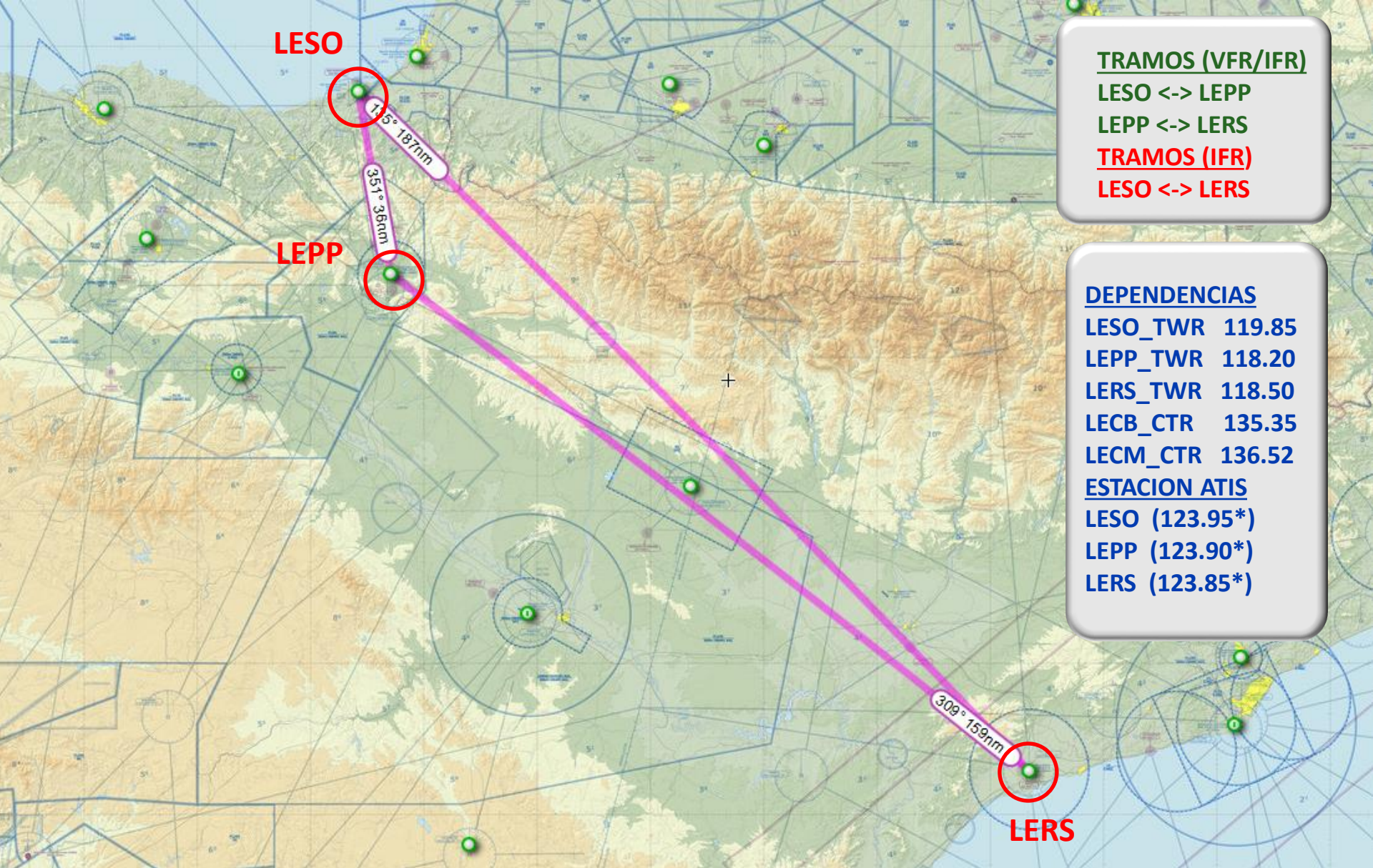
- (1) Os proponemos una ruta escénica muy amena para los compañeros que quieran volar en VFR (Pamplona – San Sebastián)
- (2) Una ruta de mediana longitud, tanto para IFR como VFR , (entre Pamplona y Reus)
- (3) Una ruta para turbo-reactores entre Reus y San Sebastián
- (4) También os proponemos en IFR la ruta de San Sebastián a Pamplona, que aunque corta nos ofrece procedimientos instrumentales muy interesantes !



Grupo de
Eventos



AirHispania
Líneas Aéreas Virtuales



TRAMOS (VFR/IFR)

LESO <-> LEPP

LEPP <-> LERS

TRAMOS (IFR)

LESO <-> LERS

DEPENDENCIAS

LESO_TWR 119.85

LEPP_TWR 118.20

LERS_TWR 118.50

LECB_CTR 135.35

LECM_CTR 136.52

ESTACION ATIS

LESO (123.95*)

LEPP (123.90*)

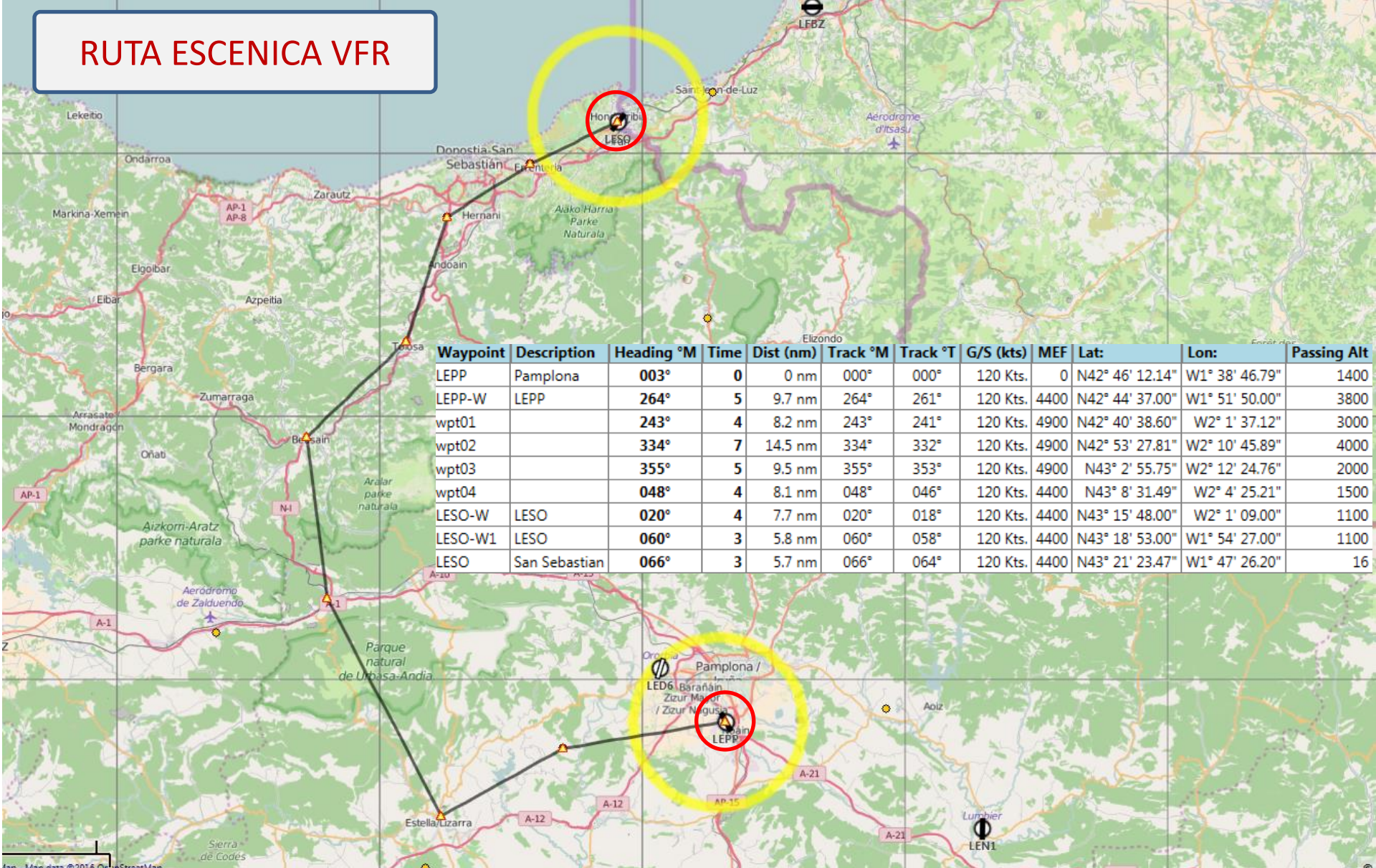
LERS (123.85*)

Grupo de
Eventos



AirHispania
Líneas Aéreas Virtuales

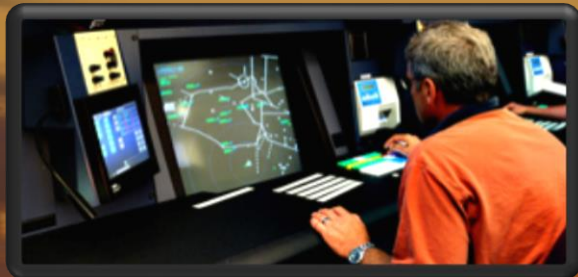
RUTA ESCENICA VFR



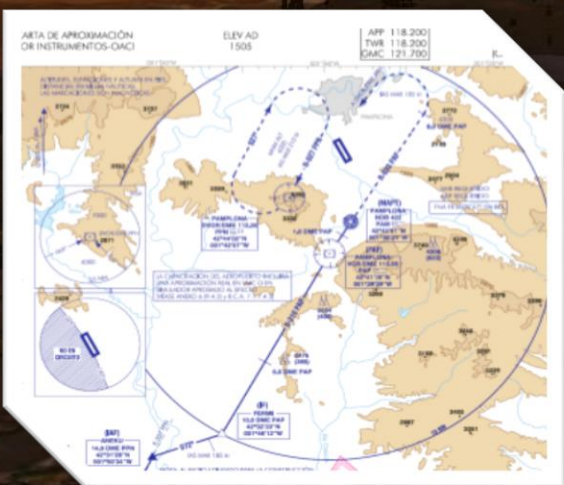
Grupo de
Eventos



AirHispania
Líneas Aéreas Virtuales



Cuando fue la ultima vez que hiciste la aproximación VOR “A” en Pamplona, sin piloto automático?
Por que no practicarla en el Evento?



Recuerdas la Aproximación NDB a San Sebastián?

FSX/P3D - ESCENARIOS AIRHISPANIA SCX:
FSX/P3D - ESCENARIOS ORTOFOTOGRAFICOS 1M :
X-PLANE - ESCENARIOS AIRHISPANIA SCXP:

<http://www.airhispania.com/moddoc01.php?tCod=20121101120945>

<http://www.airhispania.com/phpBB3/viewforum.php?f=17&sid=3bca88b8dbb896aceb7f3ec71db4bfde>

<http://www.airhispania.com/moddoc01.php?tCod=20150202014458>

Grupo de
Eventos



AirHispania
Lineas Aereas Virtuales